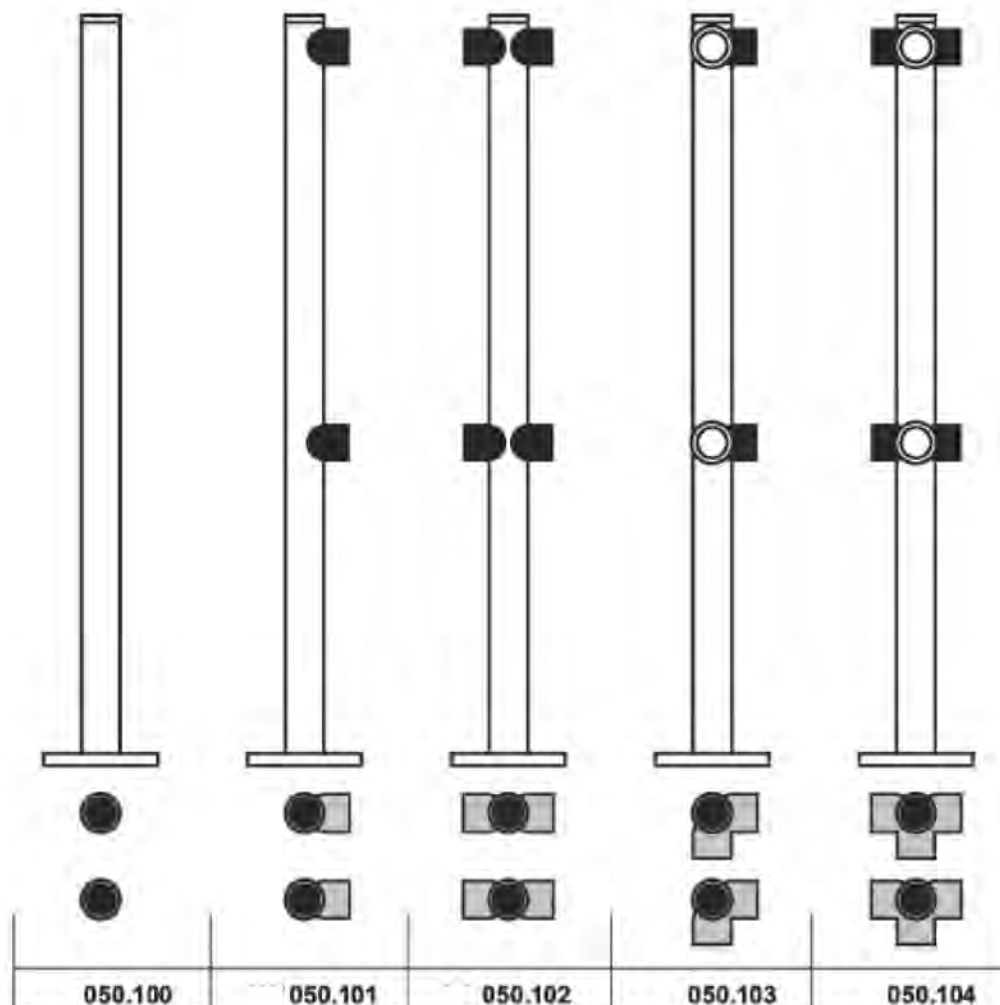
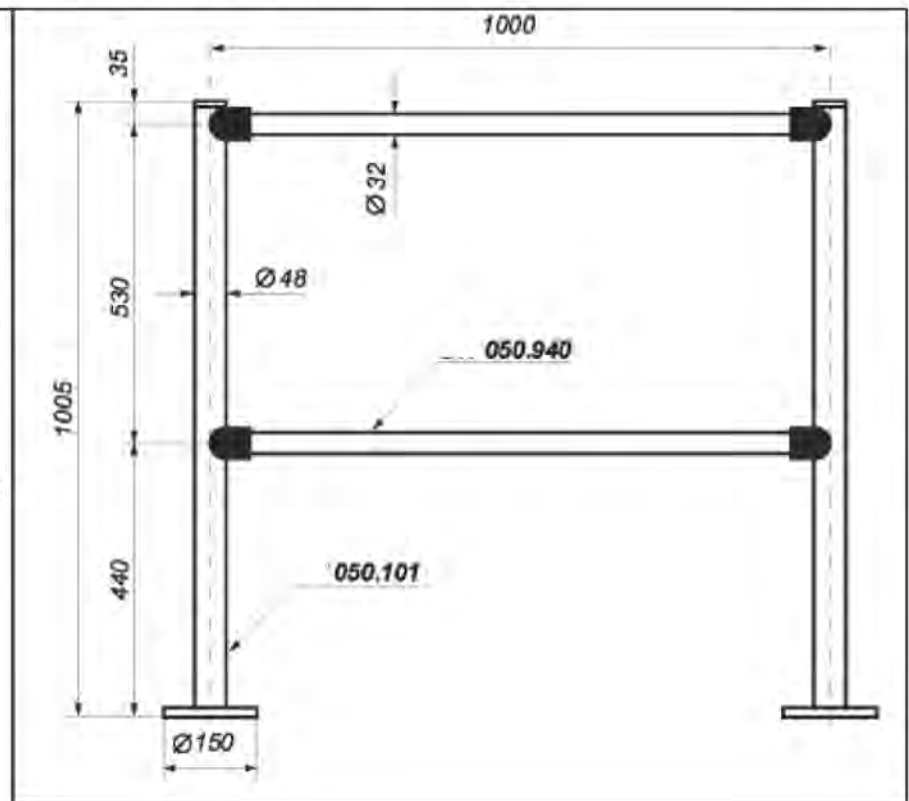


## Barrieren & Pfosten

Barrieren und Pfosten, eignen sich besonders gut zur Absperrung von öffentliche Bereichen. Unsere Kunden-Führungssysteme werden Z.B. in Flug-Häfen, Märkte und im Einzelhandel eingesetzt. Durch die flexible und robuste Bauweise lassen Sie sich einfach aufbauen. Die Pfosten wurden in einer Nickel-Chrom Beschichtung gefertigt.

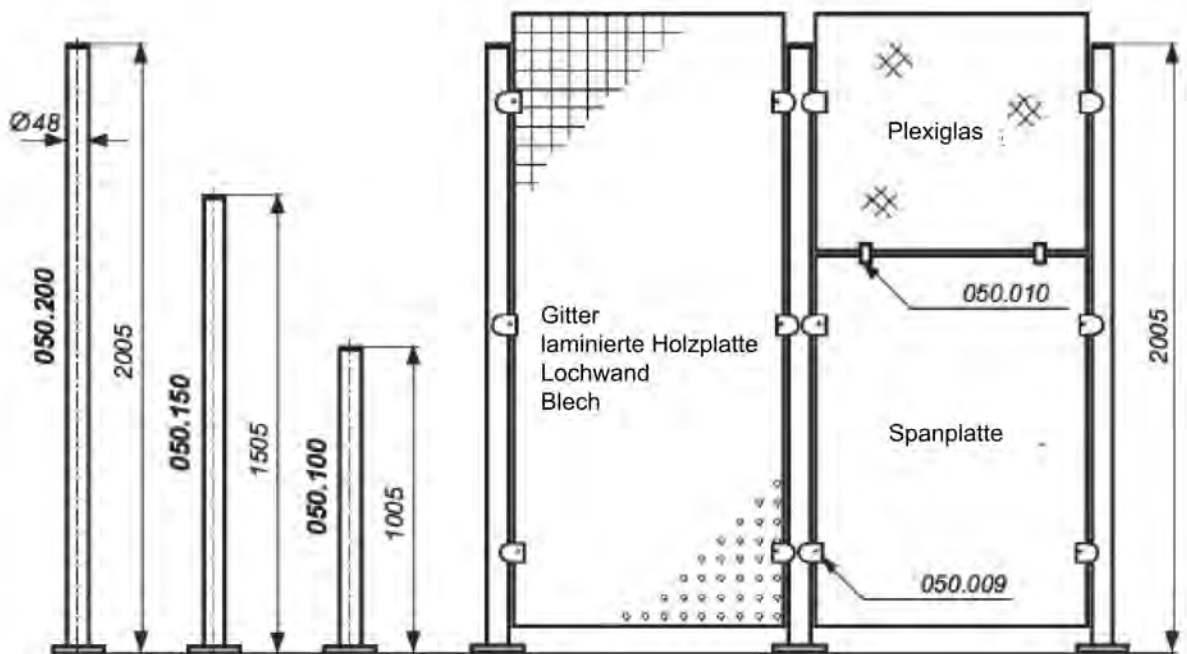
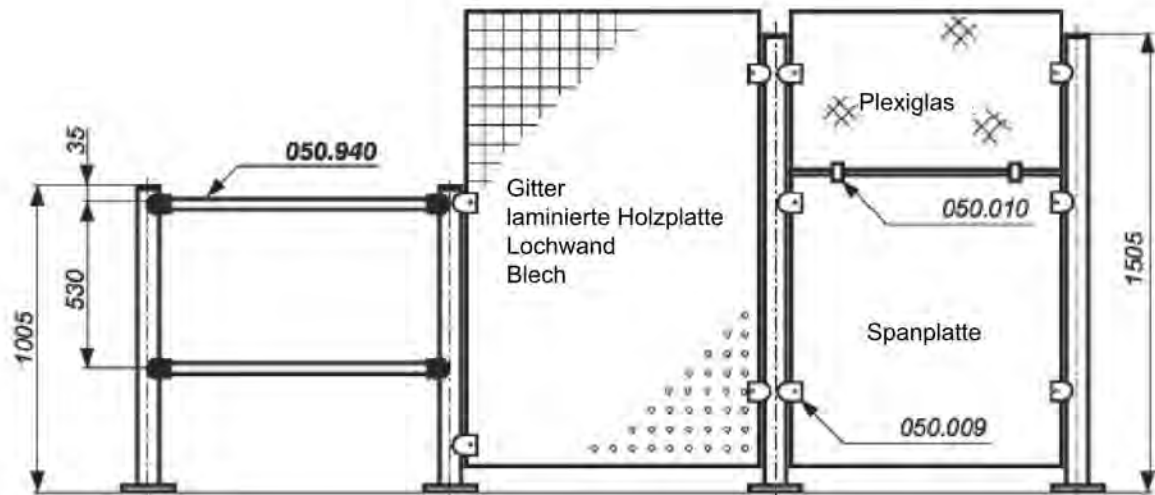
Für den Aufbau eines Pfostens benötigen 3 STK M8 Schrauben mit einer Länge von 120 mm.

Das Gewicht eines Pfostens beträgt ca. 4 KG



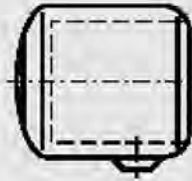
Niedrige, mittlere und hohe Barrieren und Pfosten werden verwendet, um Räume mit unterschiedlicher Füllung frei organisieren zu können. Verschiedenste Materialien und Oberflächen wie Chrom oder lackierte Metallgitter, perforierte Bleche, laminierte Spanplatten oder Plexiglas kommen hierbei zum Einsatz. Eine Kombination von verschiedenen Materialien kann verwendet werden, z.B. Spanplatten und Glas oder Plexi. Die Form der Wände und Lage der Steckverbinder kann individuell Angeordnet werden. Die Pfosten werden aus mit Nickel - Chrom beschichtetem Stahl hergestellt. Die Pfosten werden durch M8 Schrauben mit einer Länge von 120 mm befestigt.

Das Gewicht der Pfosten beträgt ca. 6kg bei Artikel 050.150, ca. 8 KG bei Artikel 050.200 .



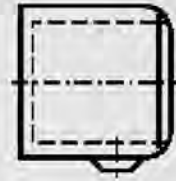
**Universelle Kupplung**  
**050.001**

Diese universelle Kupplung, dient als Verbinder für die Barrieren-Rohre. Die Kupplung besteht aus schwarzem Kunststoff.



**Wand Kupplung**  
**050.002**

Diese Kupplung dient als Verbinder, zwischen einer Wand (Platte) und einer Barriere (Fuß). Die Kupplung besteht aus schwarzem Kunststoff.



**Verbindungsrohr-Barriere**  
**050.940**

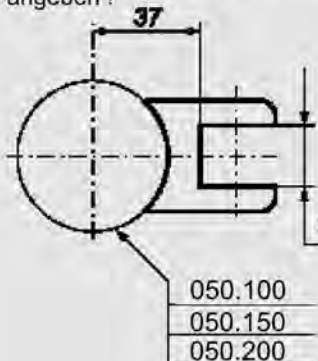
Stahlrohr mit einer Nickel-Chrom Beschichtung. Verschiedene Längen möglich, max. Länge jedoch 2000 mm. Gewicht bei einer Länge von 940 mm ca. 1 KG



**Steckverbinder**  
**050.009**

Steckverbinder aus Stahl mit einer Nickel-Chrom Oberfläche. Dieser Verbinder wird für die Montage von Gitter, Spanplatten, Plexiglas-Scheiben und anderen Platten genutzt. Gewicht ca. 0,2 KG

Bei Bestellung, unbedingt die Plattenstärke mit angeben !



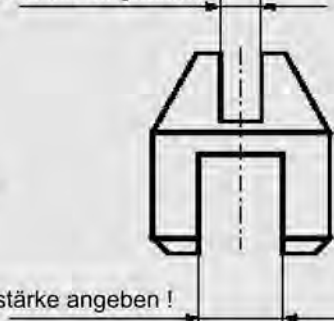
Bitte, die Materialstärke angeben !

**Doppelseitiger Verbinder**  
**050.010**

Doppelseitiger Verbinder aus Stahl, mit einer Nickel-Chrom Oberfläche. Dieser wird für die Montage zweier Platten, an einander benötigt. Gewicht ca. 0,1 KG

Bei Bestellung, unbedingt die Plattenstärken mit angeben !

Bitte, die Materialstärke angeben !



Bitte, die Materialstärke angeben !